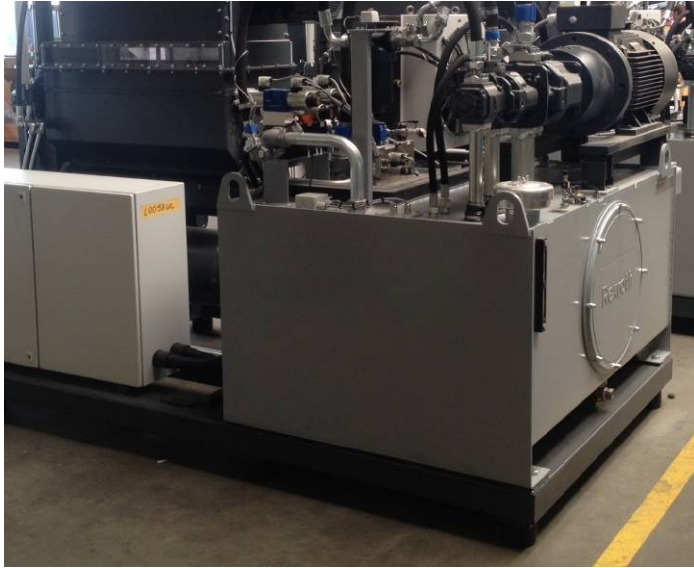


Преимущества брикетировочного пресса TH1500M

Гидравлический бак емкостью 900л.

Бак большой емкости позволяет **гарантированно** работать машине **в режиме нон-стоп 24/7**. Объем масляного бака позволяет избежать нагрева гидравлических компонентов в процессе непрерывной эксплуатации. Дополнительное преимущество – интервал замены масла в гидросистеме увеличивается, благодаря длительному сроку использования масла.



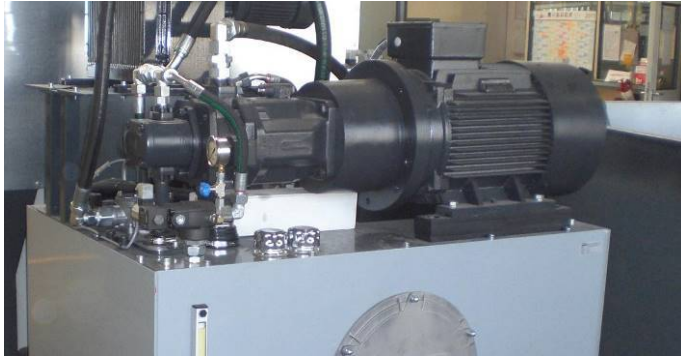
Мощный насос 30kW Bosch Rexroth

30kW насос позволяет создавать мощное давление в гидросистеме порядка 1750kg/cm² – результат максимально плотный брикет, который можно реализовать по высокой коммерческой стоимости на рынке.



Мощные гидравлические компоненты Bosch Rexroth

Высокое качество гидравлических компонентов обеспечивает долгий срок службы оборудования и безотказную эксплуатацию в интенсивном режиме работы. Абсолютно все компоненты: маслобак, распределительные клапана, насос, датчики поставляются лидером в этой отрасли немецкой компанией Bosch Rexroth.



Пресс комплектуется загрузочным бункером большой емкости и ворошителем материала

Установка загрузочного бункера большой емкости позволяет в автоматическом режиме одновременно обеспечивать подачу и обработку большого объема материала. Установленный ворошитель (миксер) подготавливает материал для его перемещения и запрессовки в формовочном пресс-канале.



Управление Siemens S7-1200 control с сенсорной панелью TP 600

Система управления PLC Siemens позволяет производить различные настройки на станке и управлять им с использованием различных материалов, а также изменять настройки во время работы, такие как длина брикета, количество брикетов, плотность брикетов и т.д. Сенсорная панель визуализирует процессы работы оборудования в режиме on-line.



Высокоточная система измерения положения заполняющего цилиндра

Современная измерительная система точно показывает положение заполняющего цилиндра, благодаря чему каждый миллиметр можно контролировать и визуализировать на сенсорном экране панели управления.



Подпрессовка материала подающим шнековым устройством

Подающий шнек, перемещающий материал в пресс-канал подпрессовывает материал, прежде чем формируется брикет, благодаря чему процесс формирования брикета происходит быстрее.



Хромированная и закаленная матрица, сменная прижимная пластина, латунные направляющие

Хромированная и закаленная формовочная матрица, также как и сменная прижимная пластина обеспечивает долгий срок службы и легкое техобслуживание. Ровная поверхность не позволяет материалу застревать в пресс-форме, блокировать цилиндры. Легкозаменяемые латунные направляющие гарантируют долгий срок службы и удобство техобслуживания.



Высокая металлоемкость и стабильная конструкция станка

Мощная и надежная конструкция станка создана инженерами компании с учетом возможности бесперебойной работы. Высокая металлоемкость порядка 4500кг (для машин DUO – до 10 000кг) обеспечивает долгий срок службы оборудования с максимальной практической производительностью 1000кг/час. для отходов деревообрабатывающей промышленности, а для металлических отходов – этот показатель еще выше.



Усиленный цилиндр матрицы

Формовочная матрица перемещается при помощи усиленного цилиндра, который зафиксирован в крайнем положении. Любые пики давления масла, возникающие в системе нивелируются управляемыми контрольными гидравлическими клапанами. Это гарантирует долгий срок службы с малым износом компонентов.



Система подогрева гидросистемы в стандарте.

Пресс оснащен системой пре-подогрева гидросистемы, что позволяет ему работать на улице при отрицательных температурах.

Система охлаждения гидростанции в стандарте.

Пресс оснащен системой охлаждения гидросистемы. Это позволяет работать станку в режиме нон-стоп 24/7. Клиент может выбрать на свое усмотрение между системой воздушного и водяного охлаждения (при наличии подведенных коммуникации на своем объекте).



Plate heat exchange



Chiller for air cooler